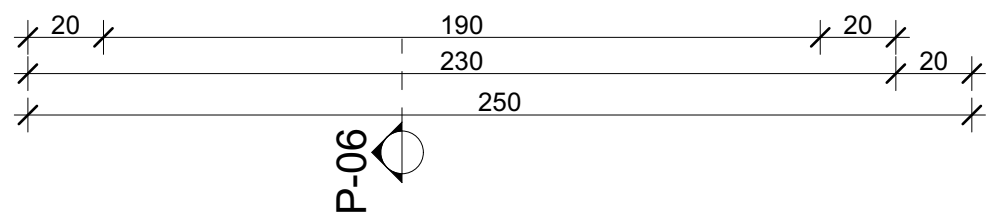
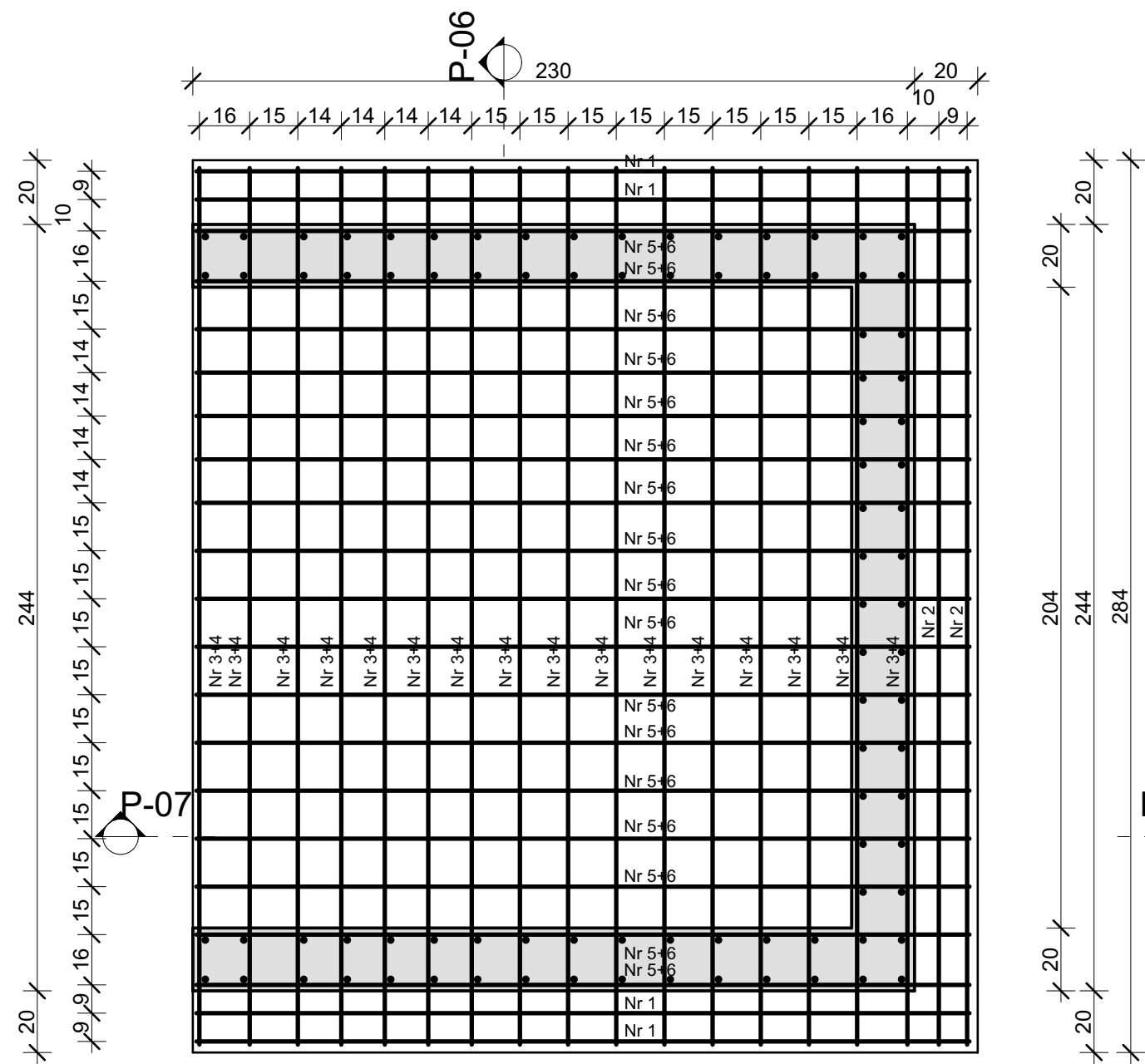


KONSTRUKCJA FUNDAMENTU SZYBU WINDOWEGO - SKALA 1:20

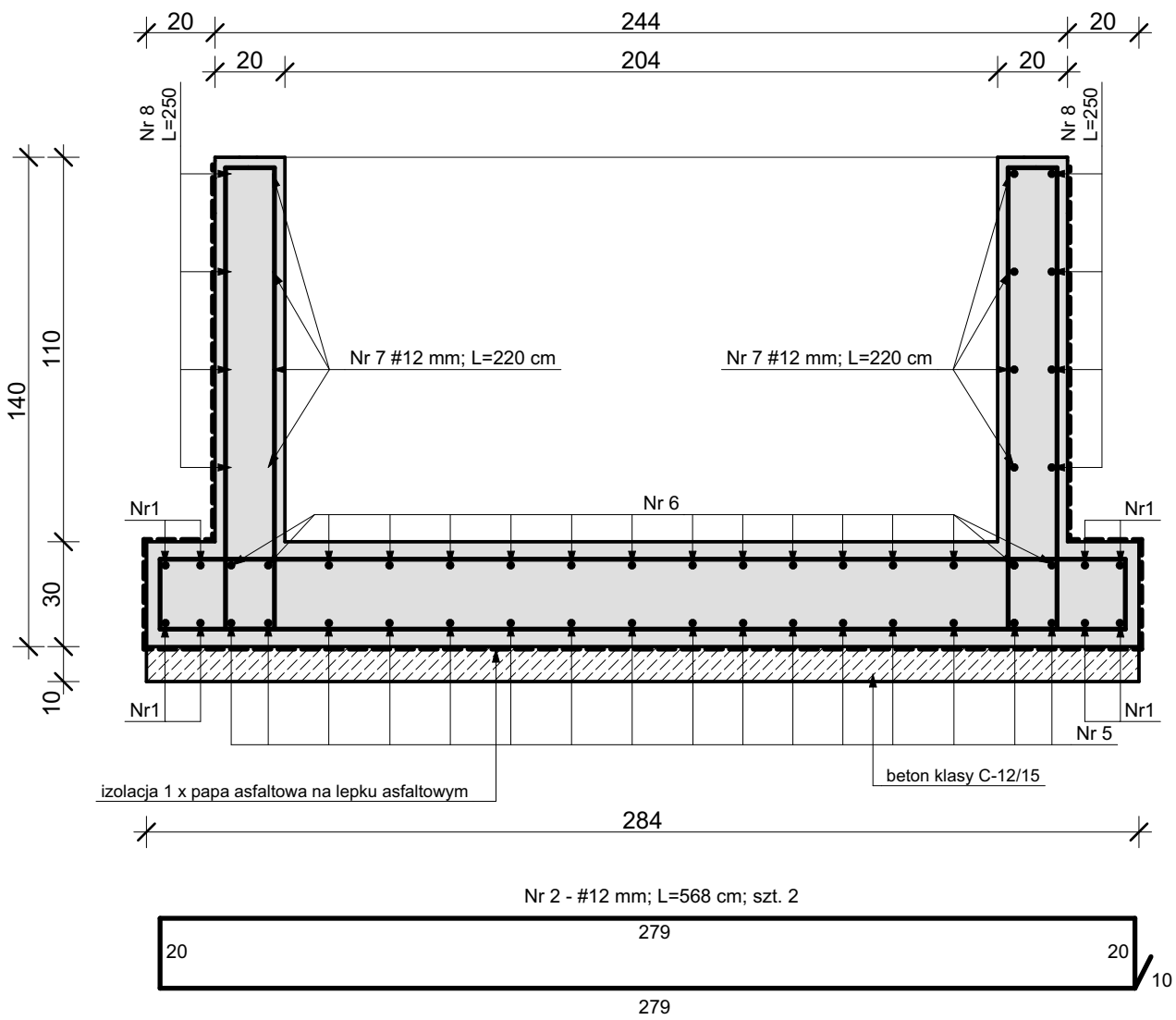
RZUT FUNDAMENTU - SKALA 1:20



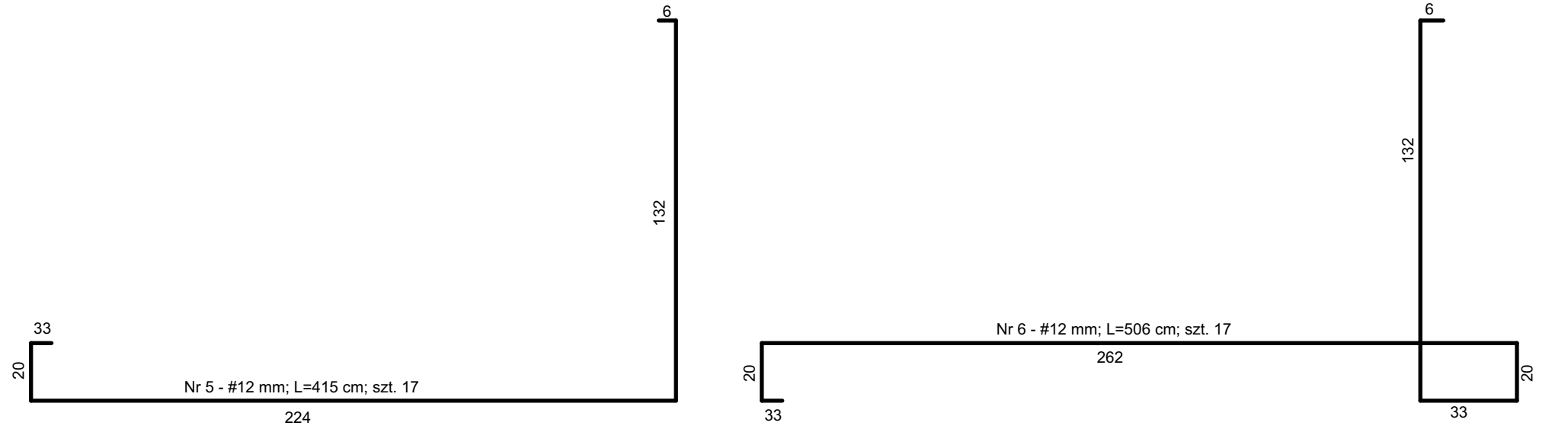
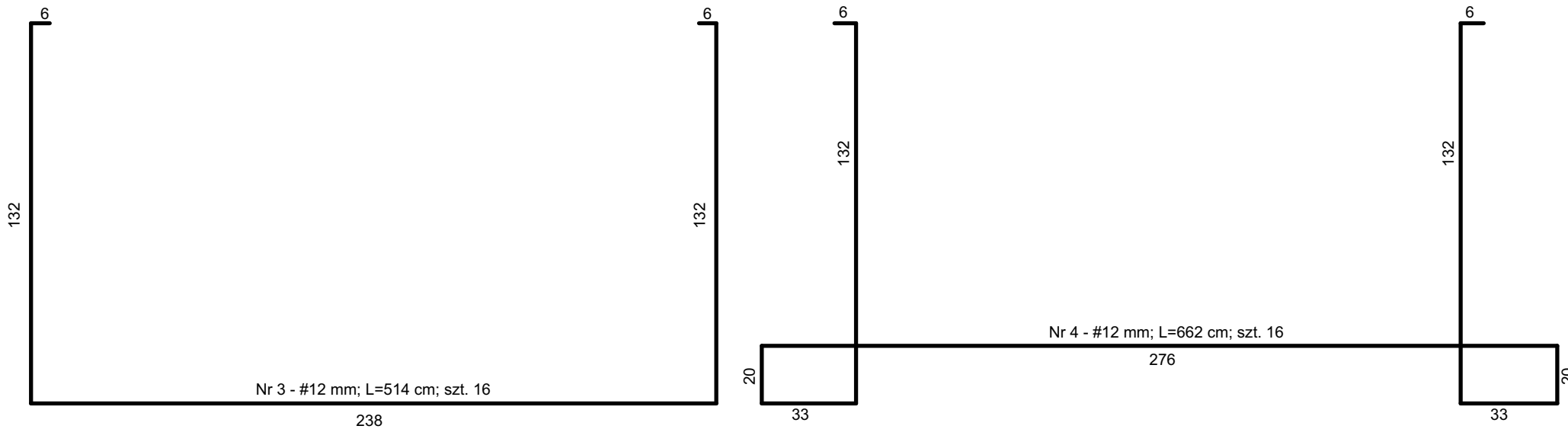
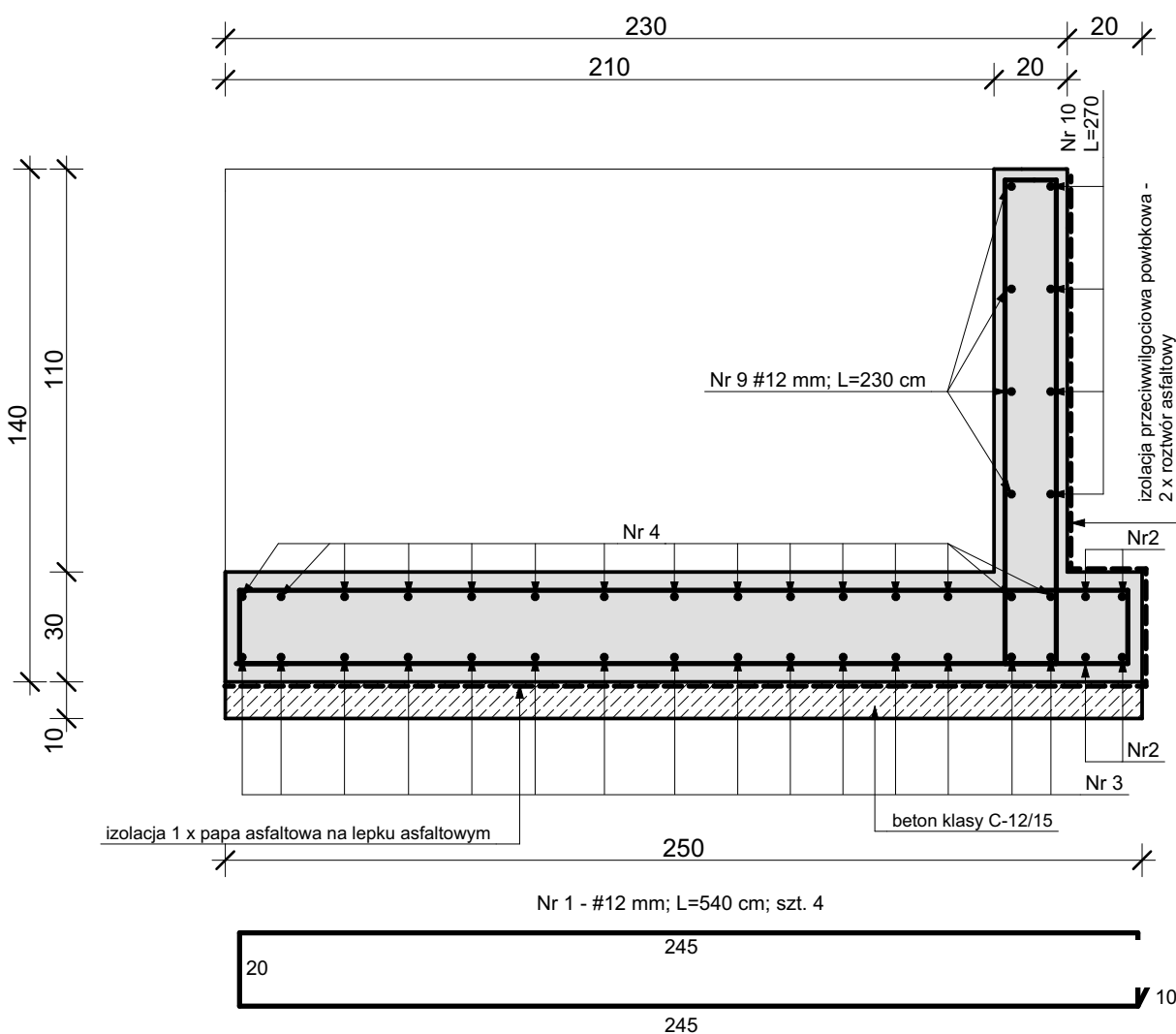
ZESTAWIENIE STALI ZBROJENIOWEJ DLA FUNDAMENTU WINDY						
Nr pręta	klasa i gatunek stali	Średnica [mm]	Długość w 1 elem. [m]	Ilość elementów [szt.]	Długość całkowita [mb]	Ciężar jedn. pręta [kg/m]
1	A-III/34GS	12	5,40	4	21,60	0,888
2	A-III/34GS	12	5,68	2	11,36	0,888
3	A-III/34GS	12	5,16	16	82,56	0,888
4	A-III/34GS	12	6,62	16	105,92	0,888
5	A-III/34GS	12	4,15	17	70,55	0,888
6	A-III/34GS	12	5,06	17	86,02	0,888
7	A-III/34GS	12	2,20	8	17,60	0,888
8	A-III/34GS	12	2,50	8	20,00	0,888
9	A-III/34GS	12	2,30	4	9,20	0,888
10	A-III/34GS	12	2,70	4	10,80	0,888
Ciężar ogółem:					115,52	206,23

**UWAGA:** WYMIARY FUNDAMENTU NALEŻY SPRAWDZIĆ I EWENTUALNIE SKORYGOWAĆ STOSOWNIE DO TYPU MONTOWANEJ WINDY.

PRZEKRÓJ P-01 - SKALA 1:20



PRZEKRÓJ P-05 - SKALA 1:20



BETON KLASY C-16/20  
STAŁ ZBROJENIOWA KLASY A-III



BIURO USŁUG PROJEKTOWYCH I  
OBSŁUGI INWESTYCYJNEJ  
Jan Hara

Ulica: Rynek nr 38  
Miasto: Rudnik nad Sanem  
Województwo: Podkarpackie  
Kod pocztowy: 37-420

Tytuł projektu:

Winda osobowa przy budynku  
dydaktycznym Specjalnego  
Ośrodka Szkolno Wychowawczego  
zlokalizowanym na działce nr ewid.  
2498/12 położonej w Rudniku nad  
Sanem przy ul. Mickiewicza.

Inwestor: Powiat Niżański  
ul. Plac Wolności nr 2; Nisko; 37-400

Nazwa rysunku:

Konstrukcja fundamentu szybu  
windowego

Status Rysunku:

Projekt techniczny

Projektant:  
branża architekt. i konstrukcyjna  
Jan Hara

Podpis:

Upr.bud. nr 71/Tbg/88 do projektowania w  
specjalności konstrukcyjnej i ogr. w specjalności  
architektonicznej

Projektant sprawdzający:  
branża konstrukcyjna  
mgr inż. Adam  
Krupa

Podpis:

Upr.bud. nr PDK/0166/PWOK/12 do projektowania  
w specjalności konstrukcyjno-budowlanej b.o.

Skala projektu:

1:20

ID Arkusza

K.02

Data opracowania:

Wrzesień 2024 r.